

# REAL LIVING & INTERIOR

## ISSUE 03

リアルリビング & インテリア  
もっと知りたい世界のトップインテリア

Expand your horizons.  
Get new inspirations.  
Your space is in your mind,  
you can create anything freely.  
That is REAL INTERIOR.



Miki Homma

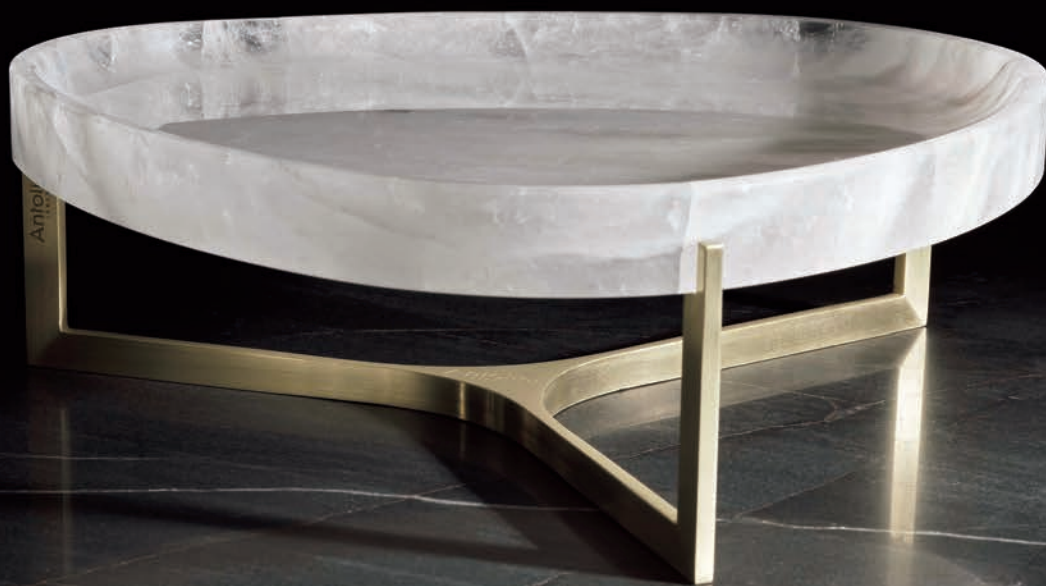
本間美紀



コーヒータブールのように見える  
すが、これは手で持ち上げられる  
サイズの、テーブルウェアシリーズで  
す。「クリスタル・ビートルム」という透  
明感のある天然石のコレクションから  
つくられています。主にクォーツやク  
リスタルといった透明感のある、石英  
質の素材です。照明と組み合わせ、  
光を通したり、石の中の素性が透けて  
見える美しさを生かしたり、貴石のよ  
うな尊さを表現しています。

世界中の1900種類以上の天然石  
を扱うマテリアルブランド、アント  
リーニ。天然石をアートの材料と捉え、  
金色の紋が流れる石、ピンクや緑をま  
とった石など多くの天然石を扱ってき  
たアントリーニだからこそ、できるコ  
レクションです。

壁やカウンター、バスタブ、この写真  
のような小さなテーブルウェアまで用  
途は無限です。そして天然石の美が人  
の手の届くアートになるためには、高  
い職人の技術があることを忘れてはな  
りません。



## Aiming for the Reverence of Gemstones

貴石のもつ崇高さを目指して

Tableware Collection

-

BRAND\_ Antolini (Italy)

DESIGN\_ Alessandro La Spada

これは直径29cmほどのスナックトレイ。希少な石とローズゴールド色のメッキによるテーブルウェアは、微妙なカーブや掘り込みなど、高い技術でつくられています。好みの石を指定してオーダーメイド製作できます。